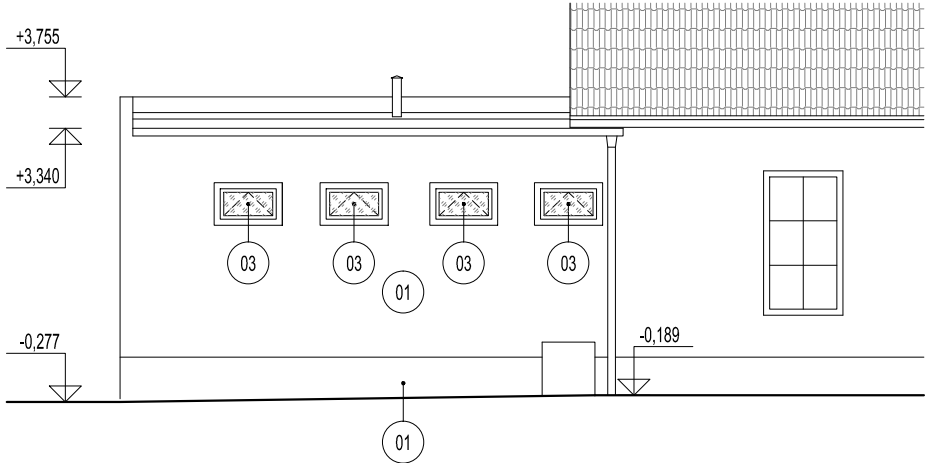
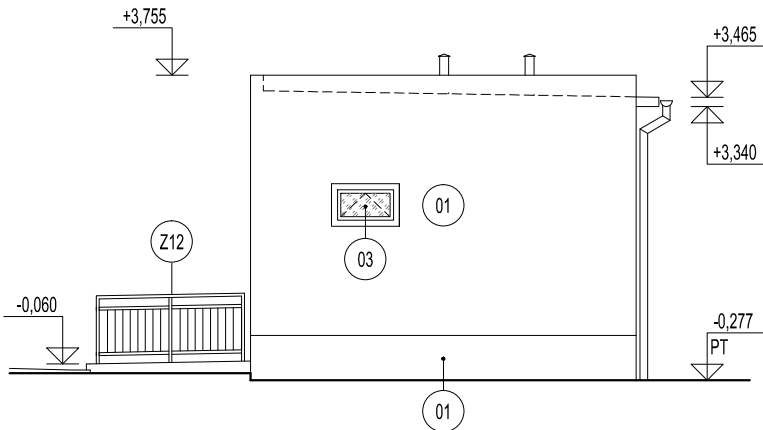


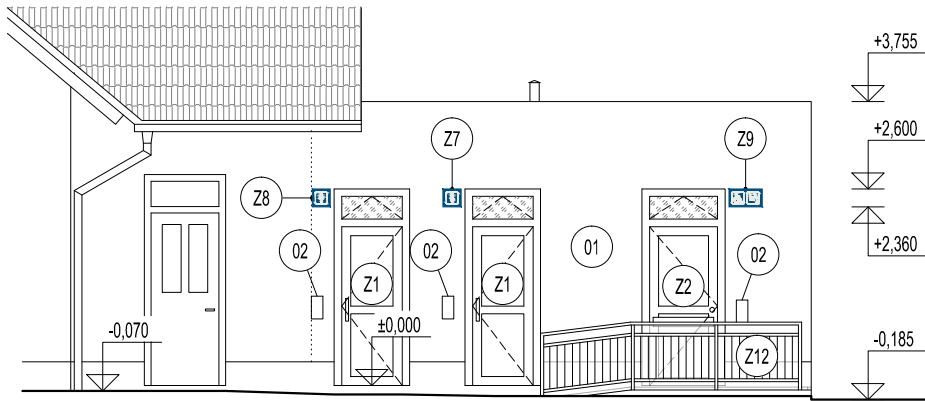
POHLED SEVERNÍ



POHLED VÝCHODNÍ



POHLED JIŽNÍ



POPISKY:

- 01

VNĚJŠÍ FASÁDA DOTČENÉ ČÁSTI OBJEKTU (ČÁST S PLOCHOU STŘECHOU) BUDE OPATŘENA NOVÝM FASÁDNÍM NÁTĚREM V TOTOŽNÉHO ODSTÍNU
- 02

AUTOMAT MINCOVNÍHO SYSTÉMU (např.: AZP BRNO, s.r.o., TYP MAD), OVLÁDAJÍCÍ VSTUP, OSVĚTLENÍ A VZT, VÍCE VIZ ELEKTROINSTALACE
- 03

STÁVAJÍCÍ DŘEVĚNÁ OKNA BUDOU VYMĚNĚNA ZA NOVÁ PLASTOVÁ STEJNÝCH ROZMĚRŮ, VIZ E.2.1.b.8.SO 02.1 - SPECIFIKACE VÝROBKŮ
- Z...

NOVÉ ZÁMEČNICKÉ VÝROBKY - VIZ SPECIFIKACE VÝROBKŮ

TRATĚ Č. 200 00 Plzeň-Jižní předměstí - Česká Kubice st. hr.: 169,437 km; Domažlice město, zastávka v obvodu stanice  
VÝŠKOVÝ SYSTÉM: Bpv - ±0,000 = 433,277  
POLOHOVÝ SYSTÉM: S-JTSK

STAVEBNÍK : <b>Správa železniční dopravní cesty, s. o.</b> IČO: 70994234, Dlážděná 1003/7, Nové Město, 110 00 Praha 1		GENERÁLNÍ PROJEKTANT : 	
PROJEKTANT ČÁSTI/PROFESE : <b>A 3 PROJEKT, s.r.o.</b> J. V. Sládka 699 391 81 Veselí nad Lužnicí IČO: 26046920 tel.: +420 381 582 202 e-mail: a3projekt@a3projekt.cz		<b>A 3 PROJEKT, s.r.o.</b> J. V. Sládka 699 391 81 Veselí nad Lužnicí IČO: 26046920 tel.: +420 381 582 202 e-mail: a3projekt@a3projekt.cz	
PROJEKT : <b>„TOA POINT NRZO“ - SO 02 - Domažlice - město</b>			
STUPEŇ : <b>PROJEKT (P)</b>		ČÁST/PROFESE : <b>SČ</b>	
OBSAH/VÝKRES :			

SO 02.1 - NOVÝ STAV - POHLEDY

KÓD/ČÍSLO VÝKRESU/PŘÍLOHY :

E.2.1.b.6.

VYPRACOVAL :	DATUM AKTUALIZACE : <div>30.01.2018</div>	MĚŘÍTKO : <div>1:100</div>	ZODPOVĚDNÝ PROJEKTANT : <div>ING. JAROSLAV HEJL</div>
Jan Potměšil, DiS.	ZAKÁZKA: <div>31-2016</div>	VÝTISK :	
SOUBOR : <div>SO 02_Domažlice - město.dwg</div>			